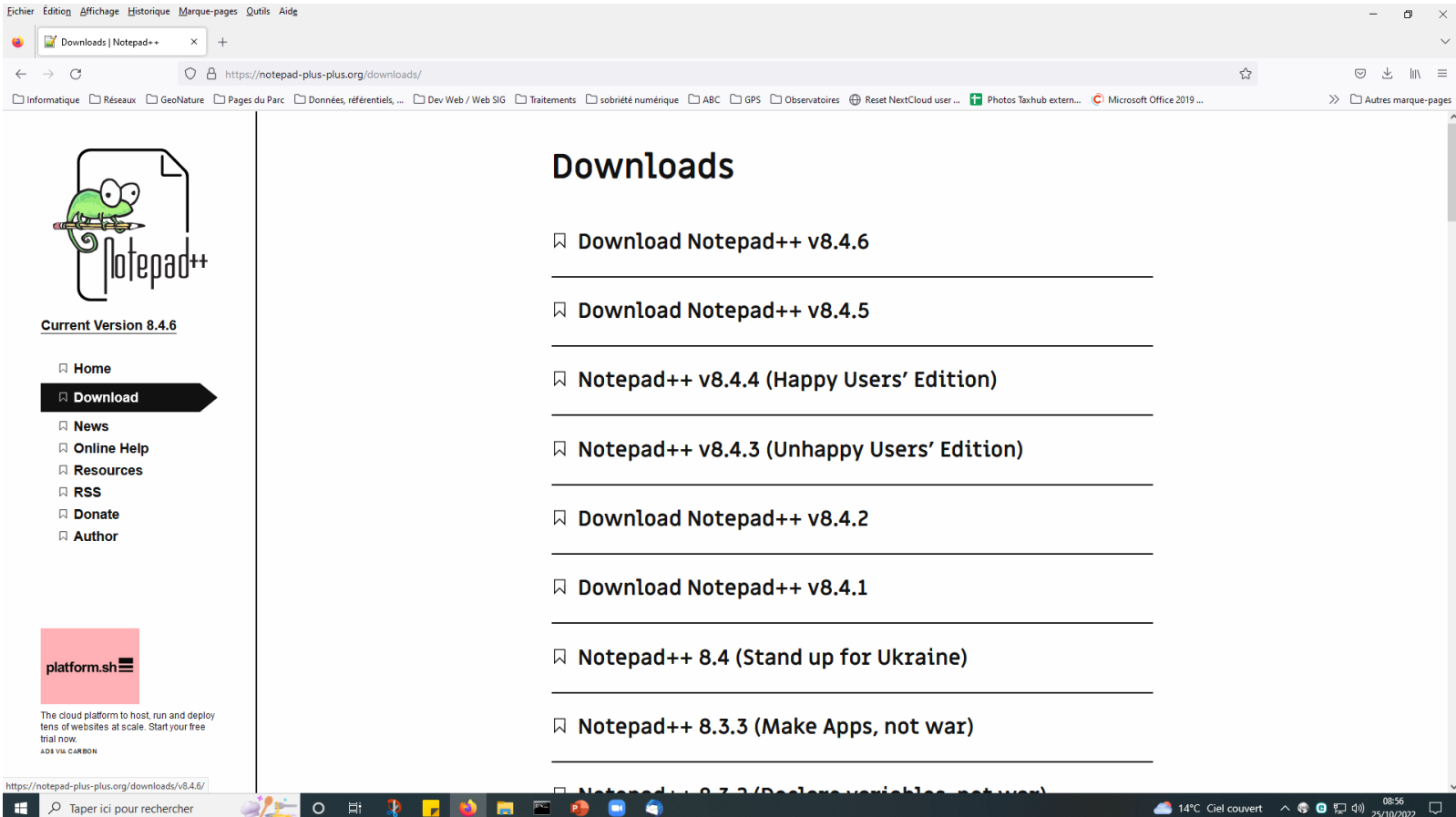


Utiliser Notepad++ pour changer l'encodage

Installer notepad++ : <https://notepad-plus-plus.org>



The screenshot shows a web browser window displaying the 'Downloads' page of the Notepad++ website. The browser's address bar shows the URL <https://notepad-plus-plus.org/downloads/>. The page features a navigation menu on the left with 'Download' highlighted. The main content area lists various versions of Notepad++ for download, including v8.4.6, v8.4.5, v8.4.4 (Happy Users' Edition), v8.4.3 (Unhappy Users' Edition), v8.4.2, v8.4.1, 8.4 (Stand up for Ukraine), and 8.3.3 (Make Apps, not war). The Notepad++ logo, a green frog on a pencil, is visible in the top left corner of the page content.

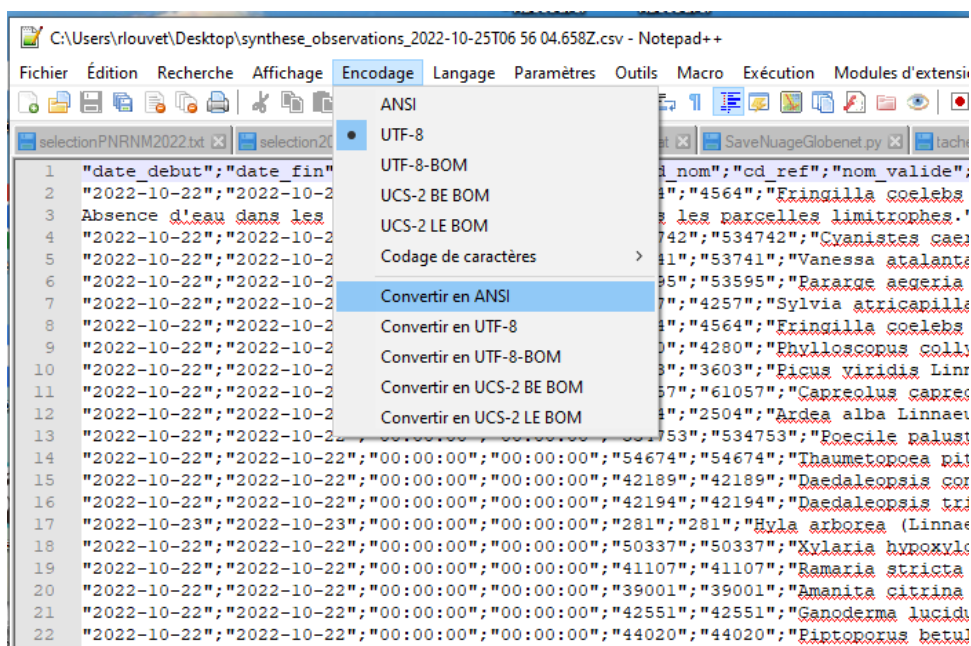
Downloads

- Download Notepad++ v8.4.6
- Download Notepad++ v8.4.5
- Notepad++ v8.4.4 (Happy Users' Edition)
- Notepad++ v8.4.3 (Unhappy Users' Edition)
- Download Notepad++ v8.4.2
- Download Notepad++ v8.4.1
- Notepad++ 8.4 (Stand up for Ukraine)
- Notepad++ 8.3.3 (Make Apps, not war)
- Notepad++ 8.3.2 (Declare variables, not war)

Ouvrir fichiers Synthèse de GeoNature

Utiliser Notepad++ pour changer l'encodage

- Clic droit sur le fichier csv : « Edit with Notepad++ »
- « Encodage » : « Convertir en ANSI », enregistrer



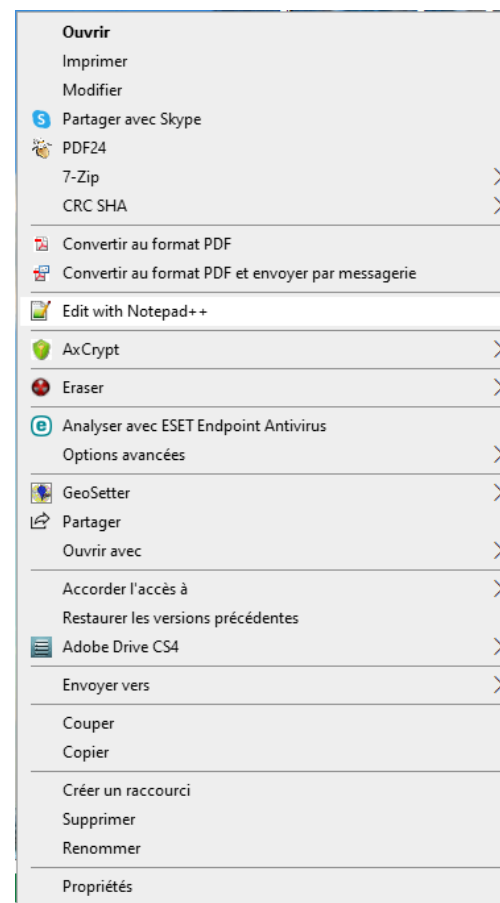
C:\Users\rhouvet\Desktop\synthese_observations_2022-10-25T06 56 04.658Z.csv - Notepad++

Fichier Édition Recherche Affichage Encodage Langage Paramètres Outils Macro Exécution Modules d'extensio

selectionPNRNM2022.txt selection21

```
1 "date_debut";"date_fin"  
2 "2022-10-22";"2022-10-22";"00:00:00";"00:00:00";"54674";"54674";"Thaumetopoea pit  
3 Absence d'eau dans les  
4 "2022-10-22";"2022-10-22";"00:00:00";"00:00:00";"42189";"42189";"Daedaleopsis cor  
5 "2022-10-22";"2022-10-22";"00:00:00";"00:00:00";"42194";"42194";"Daedaleopsis tri  
6 "2022-10-22";"2022-10-22";"00:00:00";"00:00:00";"281";"281";"Hyla arborea (Linnae  
7 "2022-10-22";"2022-10-22";"00:00:00";"00:00:00";"50337";"50337";"Xylaria hypoxyl  
8 "2022-10-22";"2022-10-22";"00:00:00";"00:00:00";"41107";"41107";"Ramaria stricta  
9 "2022-10-22";"2022-10-22";"00:00:00";"00:00:00";"39001";"39001";"Amanita citrina  
10 "2022-10-22";"2022-10-22";"00:00:00";"00:00:00";"42551";"42551";"Ganoderma lucid  
11 "2022-10-22";"2022-10-22";"00:00:00";"00:00:00";"44020";"44020";"Piptoporus betul  
12 "2022-10-22";"2022-10-22";"00:00:00";"00:00:00";"4564";"4564";"Fringilla coelebs  
13 "2022-10-22";"2022-10-22";"00:00:00";"00:00:00";"534742";"534742";"Cyanistes cae  
14 "2022-10-22";"2022-10-22";"00:00:00";"00:00:00";"53741";"53741";"Vanessa atalanta  
15 "2022-10-22";"2022-10-22";"00:00:00";"00:00:00";"53595";"53595";"Pararge aegeria  
16 "2022-10-22";"2022-10-22";"00:00:00";"00:00:00";"4257";"4257";"Sylvia atricapilla  
17 "2022-10-22";"2022-10-22";"00:00:00";"00:00:00";"4564";"4564";"Fringilla coelebs  
18 "2022-10-22";"2022-10-22";"00:00:00";"00:00:00";"4280";"4280";"Phylloscopus coll  
19 "2022-10-22";"2022-10-22";"00:00:00";"00:00:00";"3603";"3603";"Ficus viridis Linr  
20 "2022-10-22";"2022-10-22";"00:00:00";"00:00:00";"61057";"61057";"Capreolus capre  
21 "2022-10-22";"2022-10-22";"00:00:00";"00:00:00";"2504";"2504";"Ardea alba Linnae  
22 "2022-10-22";"2022-10-22";"00:00:00";"00:00:00";"753";"753";"Roecile palus
```

ANSI
• UTF-8
UTF-8-BOM
UCS-2 BE BOM
UCS-2 LE BOM
Codage de caractères
Convertir en ANSI
Convertir en UTF-8
Convertir en UTF-8-BOM
Convertir en UCS-2 BE BOM
Convertir en UCS-2 LE BOM



Utiliser Notepad++ pour changer l'encodage

Ouvrir le fichier avec Excel

- Double-clic sur le fichier csv (si Excel est votre tableur par défaut)
- Les caractères sont encodés correctement

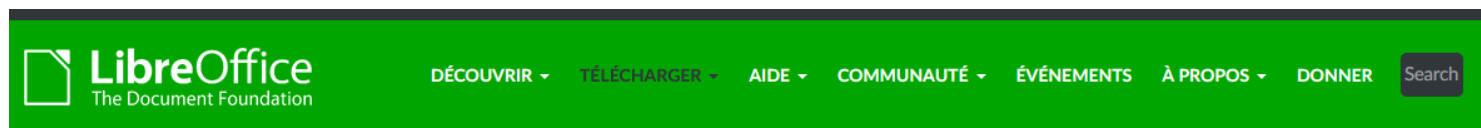
H
nom_vernaculaire
Pinson des arbres
Mésange bleue
Vulcain (Le), Amiral (L'), Vanesse Vulca
Tircis (Le), Argus des Bois (L'), Égérie (L'
Fauvette à tête noire

Utiliser Libre Office Calc



Installer Libre Office

- <https://fr.libreoffice.org/download/telecharger-libreoffice/>



Télécharger / Télécharger LibreOffice

Télécharger LibreOffice

LibreOffice 7.4.2

Si vous êtes un passionné de technologie, un adepte précoce ou un utilisateur expérimenté, cette version est faite pour vous !

Notes de version de LibreOffice 7.4.2
Téléchargements supplémentaires :

- Aide pour l'utilisation hors ligne: **français** (Torrent, Informations)
- Key management software for the new OpenPGP feature (external site)

[vous souhaitez une autre langue ?](#)

Choisissez votre système d'exploitation :

Windows (64-bit)

TÉLÉCHARGER

[Torrent](#), [Informations](#)

PRÉ-REQUIS SYSTÈME

REJOIGNEZ LE PROJET !

FAIRE PLUS AVEC LIBREOFFICE

DE BEAUX DOCUMENTS

Ressources utiles

[Comment installer LibreOffice ?](#)
[Quelle version pour mon OS ?](#)
[LibreOffice pour Android et iOS](#)
[Prérequis logiciels et matériels](#)
[Extensions](#)
[Anciennes versions de LibreOffice](#)
[Documentation](#)

Utiliser Libre Office Calc



Ouvrir le fichier csv avec Libre Office « Calc »

- Double-clic sur le fichier csv ou sinon (lorsque Libre Office n'est pas le tableur par défaut) clic droit « ouvrir avec : Libre Office »
- La fenêtre ci-contre s'ouvre. Vous pouvez définir l'encodage (« jeu de caractères ») et le séparateur, ainsi que le type des champs (« type de colonne »)

Import de texte - [synthese_observations_2022-10-25T06%2056%2004.658Z.csv]

Importer

Jeu de caractères : Unicode (UTF-8)

Langue : Par défaut - Français (France)

À partir de la ligne : 1

Options de séparateur

Largeur fixe Séparé par

Tabulation Virgule Point-virgule Espace Autre

Fusionner les séparateurs Espaces superflus Séparateur de chaîne de caractères : "

Autres options

Formater les champs entre guillemets comme texte Détecter les nombres spéciaux

Champs

Type de colonne :

	Standard	Standard	Standard	Standard	Standard	Standard	Standard
1	date_debut	date_fin	heure_debut	heure_fin	cd_nom	cd_ref	nom_valide
2	2022-10-22	2022-10-22	00:00:00	00:00:00	4564	4564	Fringilla coelebs
3	2022-10-22	2022-10-22	00:00:00	00:00:00	534742	534742	Cyanistes caeruleu
4	2022-10-22	2022-10-22	00:00:00	00:00:00	53741	53741	vanessa atalanta (
5	2022-10-22	2022-10-22	00:00:00	00:00:00	53595	53595	Pararge aegeria (L.
6	2022-10-22	2022-10-22	00:00:00	00:00:00	4257	4257	Sylvia atricapilla
7	2022-10-22	2022-10-22	00:00:00	00:00:00	4564	4564	Fringilla coelebs
8	2022-10-22	2022-10-22	00:00:00	00:00:00	4280	4280	Phylloscopus colly

Aide OK Annuler